



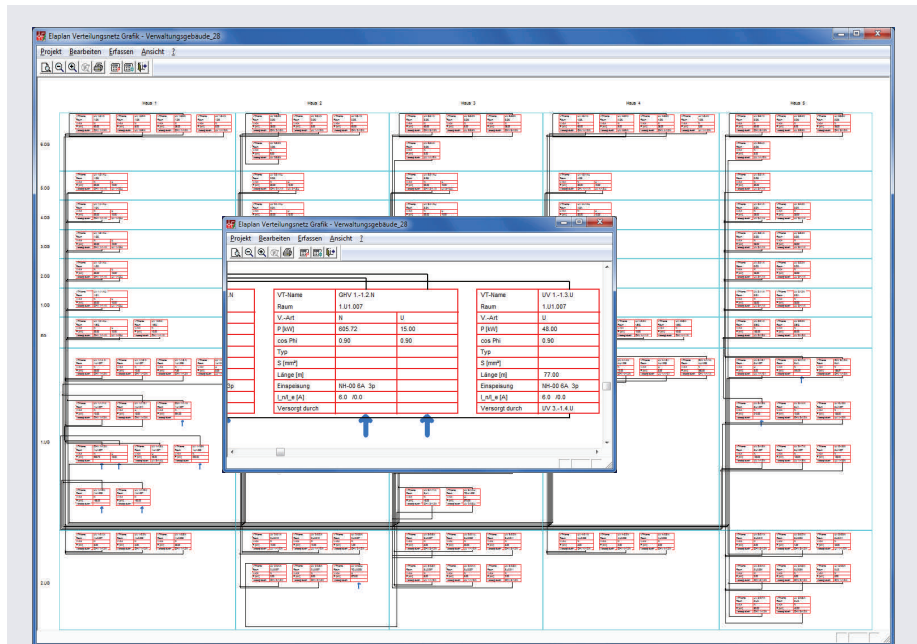
Elaplan-1 Leistungsübersicht

Energieverteilung und -Versorgung optimal konfigurieren

Mit Elaplan-1 können Sie elektrotechnische Anlagen für die Energieverteilung konfigurieren. Für die unterschiedlichen Projektanforderungen strukturieren Sie die Energieverteilung durch Definition von Haupt- und Unterverteilern und ermitteln den Leistungsbedarf für festgelegte Versorgungsarten und Einspeisungen. Den Verteilerübersichtsplan generiert Ihnen Elaplan automatisch. In der Grafik können Sie sich die Verteilerdaten sowie die Dimensionierungsergebnisse von Zuleitung und Schutzorgan anzeigen lassen.

Leistungsumfang der Software

- Konfigurieren von Energie-Verteilungsnetzen für Drehstrom, Wechselstrom und Gleichstrom
- Verschiedene Versorgungsarten, Einspeisungen, NN, NE, USV, Sondernetze, Trafo
- Festlegen von Verteilergruppen, Lastgruppen und Betriebsarten
- Bestimmen von Gleichzeitigkeitsfaktoren (GLF)
- Ermitteln des Leistungsbedarfs je Verteiler und Gesamt, nach Versorgungsart und Betriebsart
- Leistungsbedarfsermittlung wahlweise mit und ohne Berücksichtigung der GLF
- Automatische Generierung des Verteilerübersichtsplans
- Automatische Generierung der Verteilerzuleitungen für die Kabeldimensionierung in Elaplan-3
- Interaktive Verteilergrafik, Aufruf wichtiger Funktionen per Mausklick direkt aus der Grafik
- Import von Verbraucherdaten aus Excel-Tabellen mit Generierung der Verteiler und aller Stromkreise

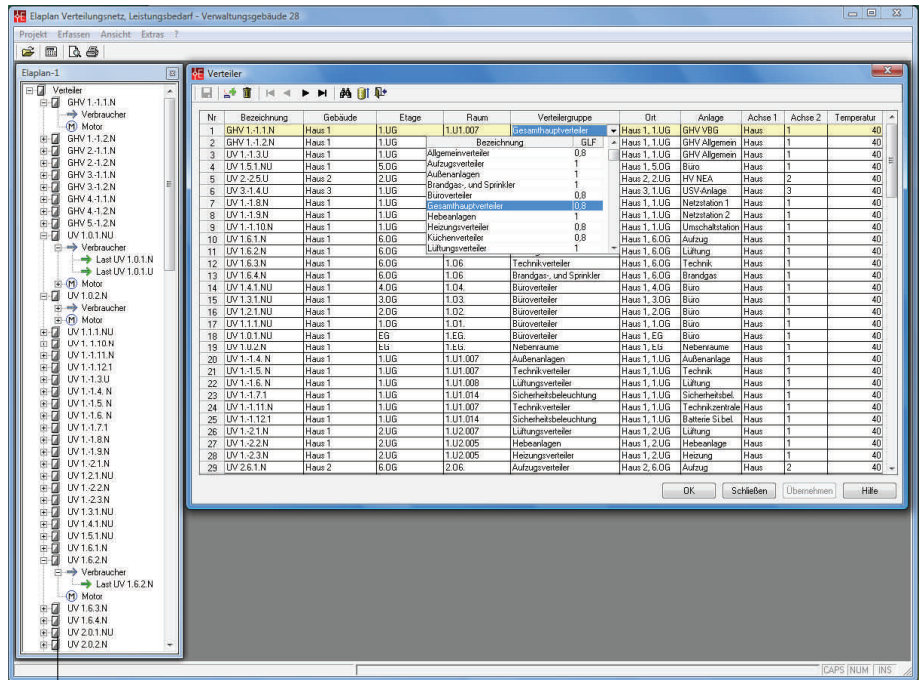


Diese Vorteile bietet Ihnen Elaplan-1

- ➔ Großer Anwendungsbereich: Industriegebäude, Produktionsstätten, Verwaltungsgebäude, Schulen, Krankenhäuser, Flughäfen, Bahnhöfe, Sportstätten, Schiffe, Werften, etc.
- ➔ Komfortable Erfassung und Konfiguration der notwendigen Anlagenkomponenten für die Energieverteilung
- ➔ Automatische Generierung von Verteiler-Übersichtsplänen (Strangschemata)
- ➔ Leistungsbedarfsermittlung für das Gesamtprojekt, strukturiert für alle Versorgungsarten, NN, NE, USV, etc.
- ➔ Generieren der Verteilerzuleitungen für alle definierten Versorgungsarten
- ➔ Digitale Anlagendokumentation mit schnellem Zugriff auf alle technischen Informationen

Konfigurieren Verteilernetze

- Tabellarisches Erfassen der Haupt- und Unterverteiler und deren Netzstruktur sowie angeschlossene Verbraucher, Lasten
- Festlegen von Versorgungsarten NN, NE, USV und frei definierte Sondernetze für jeden Verteiler
- Definieren von Transformatoren zum Übergang auf andere Spannungsebenen 400/690 V bei gleicher Versorgungsart.
- Erfassen von Verteilergruppen für gleichartige Verbraucher, z.B. Lichtverteiler, Klimaverteiler, etc.
- Lastgruppenkonzept, schnelles Zuweisen von Gleichzeitigkeitsfaktoren (GLF) und Betriebsarten (Tag, Nacht, Sommer, Winter)
- Verwalten der geometrischen Anordnung der Verteiler mittels Gebäude, Etage, Raum, Achsen



Tabellenerfassung des Verteilernetzes

Zuleitungsgenerierung

Die Zuleitungen zu den Verteilungen und Unterverteilungen werden aus den hier erfassten Verteilungsnetzdaten automatisch als Zuleitungsstromkreise in Elaplan-3 generiert. Die für die Dimensionierung der Zuleitung notwendigen Angaben wie Kabellänge, Häufungsklasse, etc. können Sie ebenfalls hier festlegen.



Dialogfenster Zuleitungsparameter

Interaktive Verteilergrafik

Sie können wichtige Funktionen per Mausklick direkt aus der Verteilergrafik heraus starten.

- Erfassungsdialoge
- Stromkreise in Elaplan-3
- Leistungsbedarfsermittlung
- Stromkreisdimensionierung

Ausgabe des Verteiler-Übersichtsplans

- Schematische Darstellung aller Verteiler mit Leitungszuführung
- Anzeige der Dimensionierungsergebnisse für Kabel und Einspeise-Schutzorgane
- Bestimmen der Darstellungsparameter Grafik, Technische Daten, Layoutvarianten für Etagen und Achsenpaare

Familiensinn

Platzieren Sie einen Elektroverteiler im digitalen Gebäudemodell mit Elaplan-8, dann stehen sämtliche Daten, wie Achse, Gebäude, Etage, etc. sofort für Elaplan-1 zur Verfügung. Dies gilt auch für alle Verbraucher, die Sie im digitalen Modell erfasst haben. Sie können dann sofort, ohne zusätzlich Eingaben, den Verteilerübersichtsplan generieren lassen

Ermitteln des Leistungsbedarfs

- Ermitteln der Gesamtleistung mit und ohne GLF
- Ermitteln der Leistungen je Verteiler nach Versorgungs- und Betriebsarten
- Strukturierte Berücksichtigung von Gleichzeitigkeits- (GLF) und Auslastungsfaktoren (ALF)
- Generische Lastprüfung: die reduzierte Gesamtleistung einer Lastgruppe/Verteilerguppe darf nicht kleiner sein als die größte Einzellast

Repräsentative Berichte

- Leistungsbedarf Gesamt, mit und ohne GLF
- Leistungsbedarf je Versorgungs- und Betriebsart
- Sprachen: Deutsch und Englisch
- Ausgabe als pdf, html, xls, rtf

Systemvoraussetzung

Elaplan ist lauffähig auf allen Standard-PC's mit den Betriebssystemen Windows XP und Windows 7.

