



Elaplan-2 Leistungsübersicht

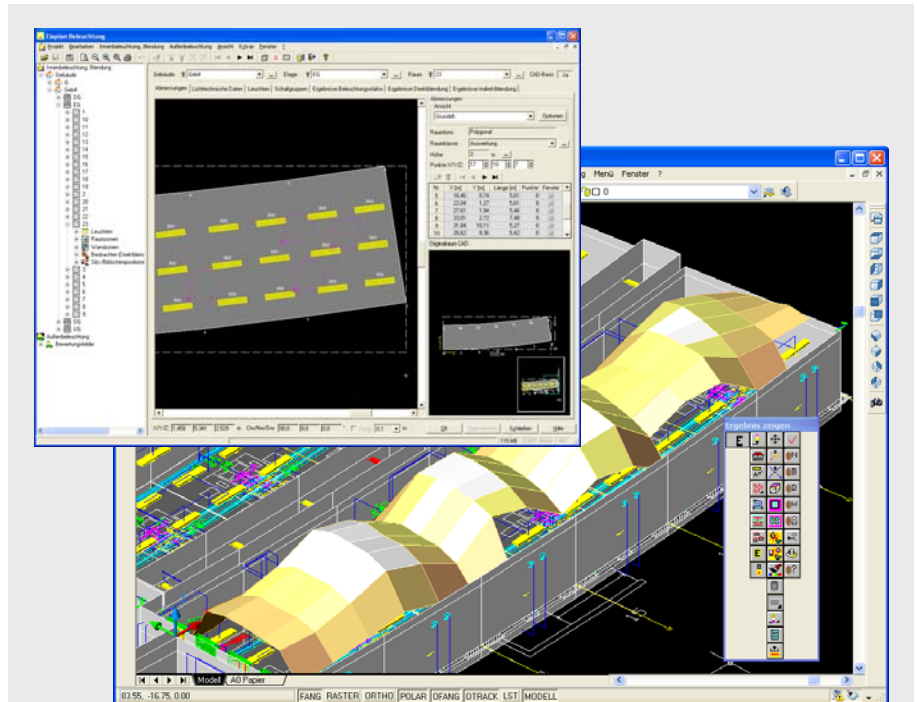
Innen-Beleuchtungsanlagen optimal planen und dokumentieren

Leistungsumfang der Software

- Beleuchtungsanlagen für Arbeitsstätten und Innenräume nach DIN EN 12464-1
- Sicherheitsbeleuchtungsanlagen für Arbeitsstätten und Innenräume nach DIN EN 1838
- Punktberechnungsmethode
- Direktblendung nach dem UGR-Verfahren
- Indirektblendung an Bildschirmarbeitsplätzen
- Grafisches Plazieren von Leuchten, wahlweise direkt im CAD-Gebäudemodell
- Berechnen von Raum- und Wandzonen
- Berechnung polygonaler Räume
- Berechnung für die Bereiche der Sehauflage und dem unmittelbaren Umgebungsbereich
- Drehbarer 3D-Raumbetrachter
- Ergebnisdarstellung direkt im CAD-Gebäudemodell
- Datenbibliothek mit Leuchten von über 38 Herstellern, Datenformat Eulumdat
- Leuchten-Datenprüfung beim Import in die Elaplan-Datenbibliothek

Systemvoraussetzung

- Lauffähig auf Standard-PC's unter Windows XP und Windows Vista, lokal und im Netzwerk
- CAD-Basis für das Arbeiten im Gebäudemodell ist AutoCAD



Diese Vorteile bietet Ihnen Elaplan-2

- ➔ Großer Anwendungsbereich: Industriegebäude, Produktionsstätten, Verwaltungsgebäude, Schulen, Krankenhäuser, Flughafengebäude, Sportstätten, Schiffe, Werften, etc.
- ➔ Exakte Berechnungsmethoden nach der Punktmethode für alle Raumgeometrien, quaderförmige rechteckige Räume, L-förmige Räume, polygonale Räume
- ➔ Betriebliche und planerische Analyse für eine optimale Beleuchtung
- ➔ Aussagekräftige Visualisierungen zur präzisen Bewertung
- ➔ Digitale Dokumentation von Bestandsdaten mit schnellem Zugriff auf alle technischen Informationen der Beleuchtungsanlage
- ➔ Nutzung der Bestandsdaten für Service und Instandhaltung
- ➔ Kombination von CAD- und nicht in CAD erfaßten Räumen

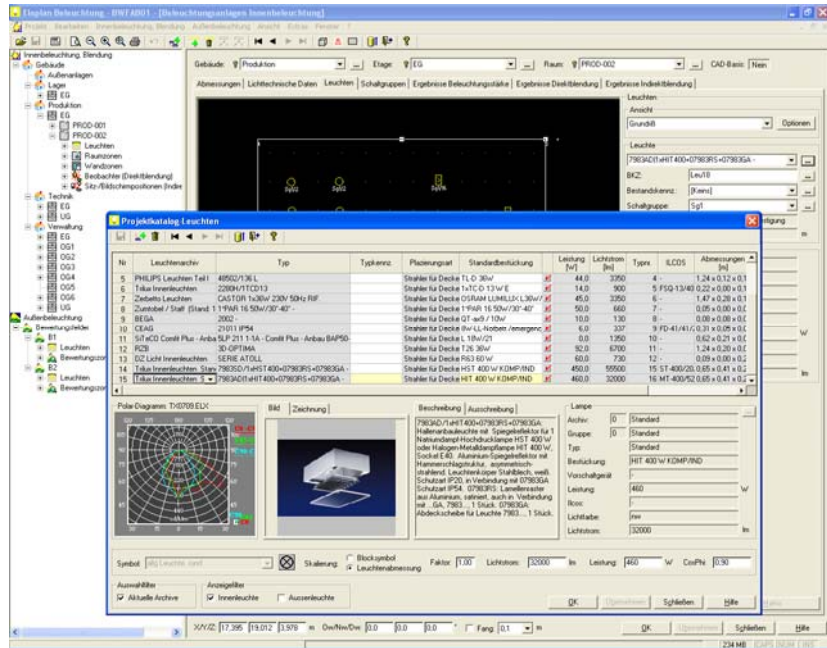
Lichttechnische Berechnungen

- Beleuchtungsstärke auf horizontalen, vertikalen und geneigten Flächen
- Direkt- und Indirektanteil der Beleuchtungsstärke an den Raumbegrenzungsflächen
- Beleuchtungsstärke auf beliebig geneigten Flächen im Raum
- Mittlere Leuchtdichte
- Direktblendung nach UGR
- Reflexblendung am Bildschirm
- Berücksichtigen von separaten Reflexionsgraden für jede Raumbegrenzungsfläche

Gütemerkmale

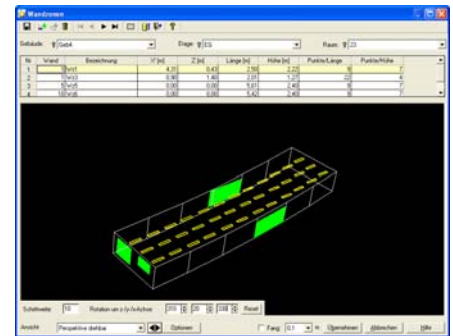
Besonders am Arbeitsplatz im direkten Bereich der Sehauflage muß die Güte der Beleuchtung höchsten Anforderungen genügen. Elaplan gibt Ihnen Aufschluß über wichtige Gesichtspunkte wie

- Wertungswert der Beleuchtung
- Wartungsfaktor
- Bewertung der Blendung
- Gleichmäßigkeit
- Lichtfarbe



Komfortable Leuchtenplatzierung und -auswahl

- Grafische Platzierung der Leuchten per Mausclick
- Platzierungshilfe Wirkungsgradverfahren
- Platzierungshilfe Matrixverfahren, mit Abstandsangabe zwischen den Leuchten oder automatische Ermittlung
- Komfortable Leuchtenauswahl mit Polardiagramm, Produktbild und Zeichnung sowie Beschreibungs- und Ausschreibungstexte
- Grafische Erfassung von Raum- und Wandzonen



Effektive Bearbeitung bei Änderungen

- Variantenberechnungen über die Vergabe von Schaltgruppen
- Zentrale Änderungsmöglichkeiten durch Zuordnung nach Raum-, Beleuchtungs- und Berechnungsklassen

Repräsentative lichttechnische Berichte

- Graustufendiagramme
- Beleuchtungsstärkegebirge
- Montagelisten
- Berechnungskurzprotokoll
- Raumzonenprotokoll
- Wandzonenprotokoll
- Leuchtentypen und -positionen
- Blendungsbewertung
- Sprachen, Deutsch und Englisch
- Ausgabe als pdf und rtf

