



## Elaplan-9

### Datenetze effizient planen und konfigurieren

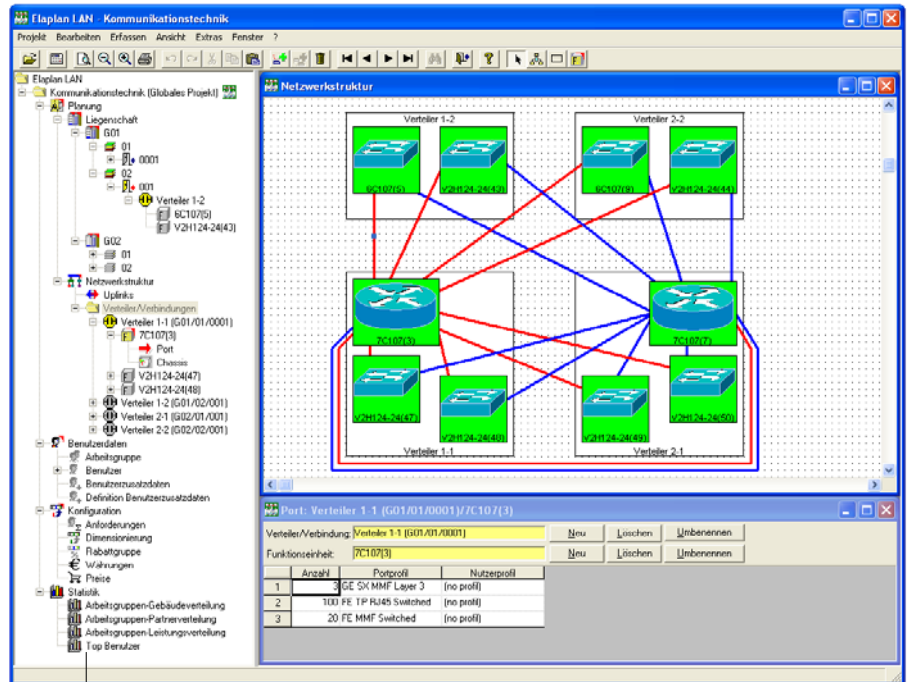
Die Kommunikation im Informationszeitalter erfordert leistungsfähige und sichere Datenetze. Wir bieten mit *Elaplan* professionelle Software für die Planung, Projektierung und Dokumentation von Datenetzen an. *Elaplan-9* ist Bestandteil der Systemfamilie *Elaplan*, CAE/CAD-Tools für Elektrotechnik und Kommunikationstechnik.

#### Leistungsumfang der Software

- Datenetze, LAN, planen, projektieren, optimieren und dokumentieren
- Automatisches Konfigurieren aktiver und passiver Netzkomponenten
- Definition des Netzwerks mit Ports und Uplinks
- Grafische Übersicht der Netzwerkstruktur
- Strukturierte Verkabelung gemäß EN 50173
- Generierung des Leistungsverzeichnisses nach GAEB
- Stücklistenerzeugung für Excel
- Übersichtsgrafik und Detailgrafik für Visio
- Datenbibliotheken für LAN-Produkte verschiedener Hersteller

#### Systemvoraussetzung

- Lauffähig auf Standard-PC's unter Windows XP und Windows Vista, lokal und im Netzwerk



automatisch erzeugte Netzwerkstruktur mit Elaplan-9

#### Anwendungsbeispiel

Ein Netzwerk soll geplant, projiziert und dokumentiert werden. Sie beschreiben die Funktionen des Netzwerks mit Ports und Uplinks in einem geführten Dialog. Damit sind die Eingaben bereits abgeschlossen.

Der Berechnungslauf erzeugt alternative Stücklisten für jeden Verteiler.

Die automatisch erzeugte Dokumentation besteht aus der Übersichts-Grafik, den Stücklisten sowie der Planungsgrundlage bestehend aus einer Zusammenfassung der Port- und Uplinkdefinitionen.

#### Bottom-Up Entwurf

Die Planungsarbeit beschränkt sich auf das Eingeben von Informationen über Benutzeranschlüsse (Ports) und Netzwerkverbindungen (Uplinks). Geplant wird von den Rändern des Netzwerks, den Ports aus.

Die Uplinks werden nach dem Bandbreitenbedarf der Nutzer und deren Redundanzanforderungen ausgelegt.

## Elaplan-Datenbibliothek

Die Datenbibliothek enthält neben standardisierten Einträgen wie Preise, Discountkategorien auch individuelle Bestückungsregeln. Diese produktspezifische Programmierung erlaubt die Nutzung der herstellereigenen Features wie Trunking und andere Optimierungstechniken.

## Preiskalkulation

Durch die stets aktuelle Datenbibliothek (Internet-Update) kann die Preiskalkulation aller vorhandenen Alternativen in einem Berechnungslauf schnell in preislicher Sortierung durchgeführt werden. Filtereinstellungen ermöglichen eine Beschränkung der Produktvielfalt auf modulare oder redundante Systeme.

## Netzwerkerweiterungen

Planen im Bestand ist ein wesentlicher Teil einer Netzwerkplanung. Bestehende Netzwerkteile werden symbolisch erfaßt und mit einem Schreibschutz als bestehend gekennzeichnet. Der Berechnungslauf überspringt diese Teile und markiert diese farblich (gelb) in der Netzwerkstruktur.

Kurzbezeichnung	Langbezeichnung	Anz.	Stückpreis (EUR)	Summe (EUR)	Manuell	Hersteller	Aktion	Gültig von
1	6C107 Matrix E7 Chassis	1	6438,79	6438,79		Enterasys	Change	27.04.2004
2	6C207-3 Matrix E7 and Matrix N7 1600 Watt AC Power Supply	2	1036,21	2072,42		Enterasys	Change	27.04.2004
3	4H4284-49 Distributed Forwarding Engine (Gold) with 48 100Base-FX ports via Multimode Fiber MTRJ and 1 Network Expansion Module (NEM) slot	1	18406,03	18406,03		Enterasys		27.04.2004
4	6H302-48 48 Port RJ 45 10/100 Switch for the 6C105/6C107	2	11962,07	23924,14		Enterasys	Change	27.04.2004
5	VHSIM-G6 Very High Speed Interface Module - 2 GPM slots, hot swappable GPMs (purchase GPMs separately)	1	1836,21	1836,21		Enterasys	Change	27.04.2004
6	GPM-01 Gigabit Ethernet Port Interface Module - 1000BaseSX for E1, E5, E6, & E7	2	456,03	912,06		Enterasys	Change	27.04.2004

Verteilerdimensionierung mit automatisch erzeugter Stückliste

## Nutzermatrix

Die frei bestimmbaren Eigenschaften der Nutzerinformationen führen zu einem kundenspezifischen Design der betriebsrelevanten Netzwerkdatenbank. Helpdesk-, Systemadministrator- und Inventardaten werden somit jederzeit zugänglich.

## Technologien

Planbar sind aktive Komponenten, die zugehörige Verkabelung in Backbone und Etage, Schrankausrüstungen, sowie als neueste Leistung, Converged Networks mit Voice over IP Techniken. Geplant sind weiterhin die Übergänge zur TK Welt.

## Softwareergänzung

Die Elaplan-Systemfamilie bietet für Datennetze weitere Leistungen an wie die Planung, Projektierung und Dokumentation im CAD-Gebäudemodell auf Basis von AutoCAD. Fordern Sie auch hierzu unsere Informationen an.

## Lizenzpreis

Der Lizenzpreis für Elaplan-9 beträgt als LT-Version:

1.950,00 EUR  
zuzüglich gesetzl. Mehrwertsteuer

