



## Elaplan-A2 Leistungsübersicht

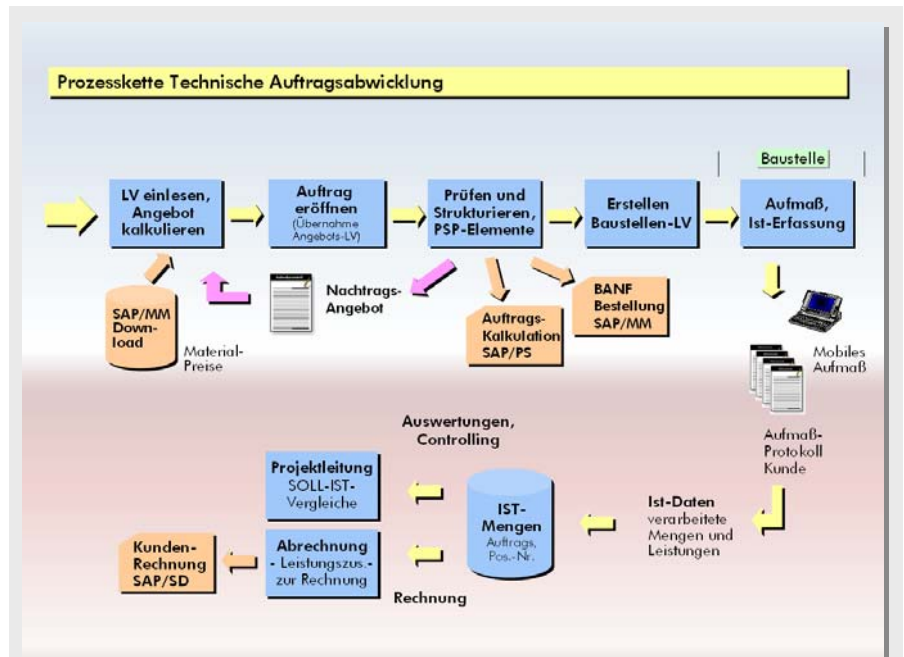
### Aufträge effektiv abwickeln

#### Leistungsumfang der Software

- Übernahme Angebots-LV in das Auftrags-LV, Festschreiben Positionen (Preise, Konditionen)
- Auftragskalkulation
- Strukturieren des Auftrags-LV für Abwicklung und Controlling
  - Anlagenteil, Bauabschnitt, Material, Leistung, etc.
  - Definieren von Projekt-Struktur-Planelementen (PSP)
- Teil-LV's nach PSP-Elemente für Preisanfragen an Lieferanten und SUB-Unternehmer, GAEB- und Excel-Format
- Import Bieter-Angebote (SUB), GAEB- und Excel-Format
- Preisspiegel für bis zu 9 Bieter
- Bestellungen für Lieferungen und Leistungen
- Aufmaßbearbeitung, GAEB- und Excel-Format
- Nachtrags- / Claimmanagement
- Controllingauswertungen aus Bestellung und Aufmaß
  - Differenzmengen
  - Kostenabweichung
- Leistungszusammenstellung zur Rechnung
- Schnittstellen SAP/R3
  - Download Kreditoren
  - Download Debitoren
  - Download Materialstämme
  - Upload Bestellungen
  - Upload Kalkulationsübersichten

#### Systemvoraussetzung

- Elaplan ist lauffähig auf allen gängigen Standard-PC's unter den Betriebssystemen Windows XP und Windows 7, als Einzelarbeitsplatz und im Netzwerk.



#### Diese Vorteile bietet Ihnen Elaplan-A2

- ➔ Aufträge im Anlagengeschäft effektiver bearbeiten, abwickeln und steuern
- ➔ Geeignet für alle Anlagenbereiche, wie z.B. Elektrotechnik, HKL-Technik, Erdverlegter Rohrleitungsbau, etc.
- ➔ Großer Anwendungsbereich, kleine, mittlere und große Projekte, unbegrenzte Anzahl LV- und Aufmaßpositionen
- ➔ Komfortables Aufmaßhandling auch in Zusammenarbeit mit SUB-Unternehmen, Aufmaßdatenaustausch
- ➔ Schnelles und übersichtliches Projektcontrolling: auf Knopfdruck sofortige Transparenz über verbrauchte Materialien, Montagezeiten und Kosten
- ➔ Automatische Erstellung der aktuellen Auftragskalkulation mit Gegenüberstellung zur Auftragseingangskalkulation
- ➔ Automatische Generierung der Leistungszusammenstellung zur Rechnung

## Auftrags-LV

- Automatische Generierung aus dem verhandelten Angebot (Elaplan-A1), Übernahme der LV-Positionen mit allen kalkulatorischen und organisatorischen Größen, mit Strukturierung in Kunden LV und Internes LV
- Rücksetzen der Warenklassenrabatte.

## LV-Einstellungen

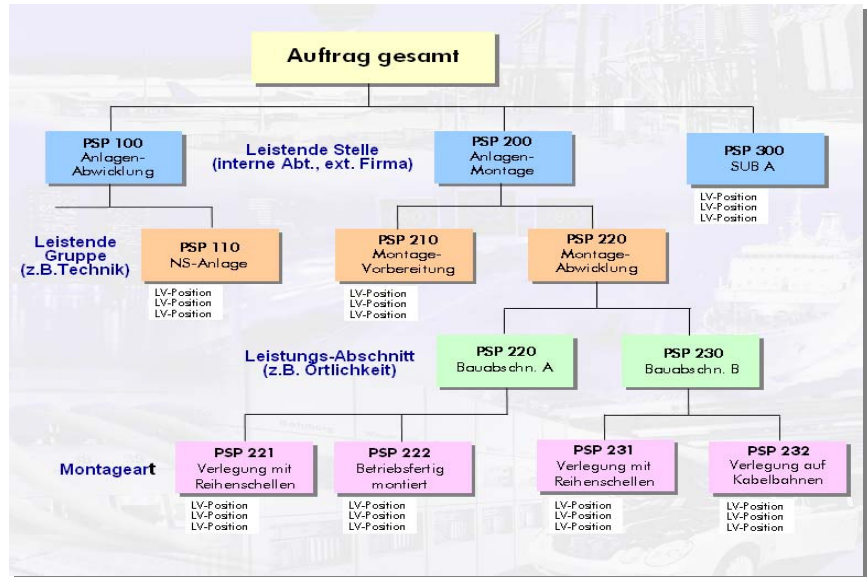
- Kunden LV mit Urkundencharakter zur Darstellung der Erlösseite
- Internes LV zur freien Bearbeitung und Darstellung der Kostenseite
- Projekt-Struktur-Planelemente (PSP) für die Strukturierung des Auftrags nach Abwicklungspunkten, unabhängig vom Kunden LV

## Preisfragen, Preisspiegel

- Einbindung von Lieferanten und Sub-Unternehmen in den digitalen Datenaustausch zur Optimierung der Kostenseite

## Bestellungen

- Automatische Generierung von Bestellungen aus definierten LV-Positionen per Mausklick, mit Ergänzungstexten aus dem Internen LV



## Auftragsstrukturierung, SAP Vorbereitung

Strukturieren Sie Ihr Auftrags-LV in übersichtliche und kontrollierbare Abschnitte, in sogenannte PSP-Elemente. Sie steuern hiermit selbst, was Sie kontrollieren. Die Strukturtiefe bleibt Ihnen überlassen. Elaplan bietet hierfür bis zu 6 Ebenen und kann damit für kleine und große Projekte eingesetzt werden. Gleichzeitig bereiten Sie Ihr Projekt für die Zusammenarbeit mit Ihrem kaufm. System (z.B. SAP) vor.

## Aufmaß

- Differenzierung nach Kunde und Intern (Subunternehmer-Aufmaß)
- Aufmaßvorbereitungslisten
- Positionsbezogene Berechnung
- Automatische Generierung des Aufmaßprotokolls und der Messurkunde
- Leistungszusammenstellung zur Rechnung als Einzel- oder Ultimoliste, mit Ausweisung des aktuell abgerechneten Betrages
- Datenaustausch DA11, DA12

## Nachtrags-/Claimmanagement

- Verwalten von Nachträgen
- Identifizierung von Claims
- Automatisierter Kalkulationsablauf von Claim-Nachträgen

## Komfortables Controlling

- Die Ordnungszahl ermöglicht Differenzbildungen zur Identifikation des Controllingelementes
- Sofortige Anzeige des Projektergebnisses, Gewinn- oder Verlust.
- Gegenüberstellung der Erlös- und der Kostenseite nach definierten Strukturen, zur selektiven Aufdeckung der Problem-bereiche.

		Differenzengünstigste zum KLV		nur für den internen Gebrauch	
Kunde	01	Teil 1, Neubau		Seite	50
Kennwert	01.02	Titel 2, Potenzialausgleich		Datum	05.07.2004
Vtr.Auftrag	P4020 / B-13			Liste enthält nur aktive Positionen mit dem Status O	
von Aufmaß 001	bis Aufmaß 001				
Position	Uzr	Aufmaß/Art2 Bezeichnung	int. Aufmaß Idmenge Betrag Stunden A	Aufmaß Idmenge Betrag Stunden B	Differenz Idmenge Betrag Stunden A - B
01.02.0190		Überbrückungseisl kalogedrehte Überbrückungseisl Østeil 16 mm mit Kabelschalen, Befestigung über Blindnuten oder Schrauben M 10	5,000 16,13 0,000 <b>Summe 01.02.0190</b>	92,000 297,16 0,000 <b>297,16</b>	-87,000 -281,01 0,000 <b>-281,01</b>
01.02.0200		Potentialausgleich 250 Potentialausgleich mit weicher Schraube, mit sym- bolischer Darstellung der Potenzi- alausgleichsachse, der Abgabe	5,000 75,25 0,000 <b>Summe 01.02.0200</b>	0,000 0,000 0,000 <b>0,000</b>	-5,000 75,25 0,000 <b>75,25</b>
01.02.0210		Potentialausgleich 50x100 Potentialausgleich mit weicher Schraube, Beschriftung: POTENTIALAUSGLEICH	10,000 25,10 0,000 <b>Summe 01.02.0210</b>	0,000 0,000 0,000 <b>0,000</b>	10,000 25,10 0,000 <b>25,10</b>
***** Summe 01.02			5.611,82 177,933	454,63 11,413	4.956,38 166,520

Werte in EUR ohne MwSt. Sortierung nach absteigender Positionsnummer