

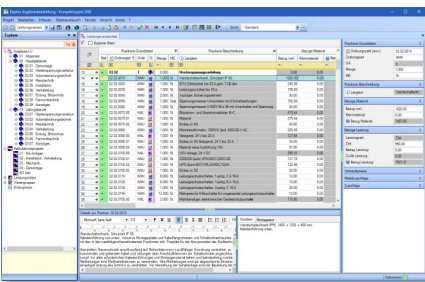
Elaplan-A1 Angebotskalkulation

Angebote rationell und marktnah kalkulieren

Mit Elaplan kalkulieren und erstellen Sie schnell und komfortabel ihre Angebote für jede Projektgröße im Bauhaupt- und Baunebengewerbe. Zeitaufwändige Kalkulationsarbeiten für die Ermittlung der Kundenpreise für Material, Montage und Engineering für jede einzelne LV-Position Ihrer Anlagen übernimmt Elaplan für Sie und erstellt das kundenfertige Angebot.

Unterschiedliche Kalkulationsvarianten ermöglichen Ihnen die marktgerechte Ermittlung der Kundenpreise. Ausführliche Kalkulationsübersichten zeigen Ihnen sofort, ob Sie Gewinn oder Verlust kalkuliert haben. Über Rabattfaktoren können Sie Verhandlungsergebnisse schnell einarbeiten und erhalten sofort das neu kalkulierte Angebot.

Die Basis der Angebotskalkulation ist das Leistungsverzeichnis (LV), das Sie per Datenaustausch z.B. nach den Verfahren des GAEB einlesen oder aber auch frei erfassen können.



Systemvoraussetzung

Elaplan ist lauffähig auf allen gängigen Standard-PC's unter den Betriebssystem Windows 11, als Einzelarbeitsplatz, im Netzwerk und in einer Citrix-Umgebung.



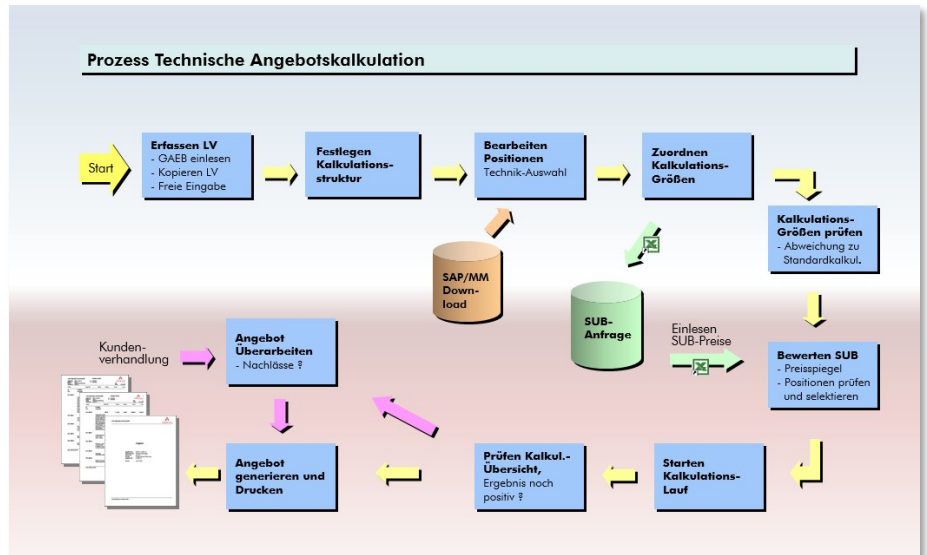
Diese Vorteile bietet Ihnen Elaplan-A1

- ➔ Komfortables Erstellen von qualifizierten Angeboten und Nachträgen
- ➔ Geeignet für alle Anlagenbereiche, wie z.B. Elektrotechnik, HKL-Technik, Erdverlegter Rohrleitungsbau, etc.
- ➔ Großer Anwendungsbereich, kleine, mittlere und große Projekte, unbegrenzte Anzahl LV-Positionen
- ➔ Schnelle LV-Erfassung mit leistungsstarken Datenschnittstellen für die Formate GAEB-90, GAEB-2000, GAEB XML sowie Excel
- ➔ Schnelle Marktpreisanpassung und Variantenkalkulationen
- ➔ Strukturierte und leicht zu erlernende Bedienelemente
- ➔ Automatische Kalkulation und Erstellung kundenfertiger Angebote
- ➔ Transparenz der Herstellkosten für den schnellen Einkaufserfolg

Elaplan-A1 Angebotskalkulation

Leistungsumfang der Software

- Digitale Übernahme von Ausschreibungen in den GAEB-Datenaustauschformaten DA81 und DA83
- Freier Angebotsaufbau, Erstellung von Leistungsverzeichnissen mit offenen Positionsstrukturen
- Kalkulationsgruppenkonzept für die strukturierte und variable Kalkulation nach Anlagenarten, Losen oder Titeln
- Getrennte Kalkulation für Material und Montage
- Generierung der EFB-Blätter
- Erzeugen von Anfrage-LV's für definierte LV-Bereiche
- Preisspiegelfunktion
- Offene Datenbibliothek für Anlagenmaterial, Rohrleitungsbau, Heizung, Klima, Lüftung, Sanitär, Elektro, etc.
- Material-Stammdaten mit Preisen und Montagezeiten
- Verwalten von Warenklassen und speziellen Rabatten
- Variable Preisdarstellung im Angebot, Material, Montage oder Einheitspreise, Gesamt sowie Kostenseite, Kundenseite
- Schnittstelle zu SAP/MM und Datannorm für die Übernahme von Material und Preisen



Systematische Arbeitsweise

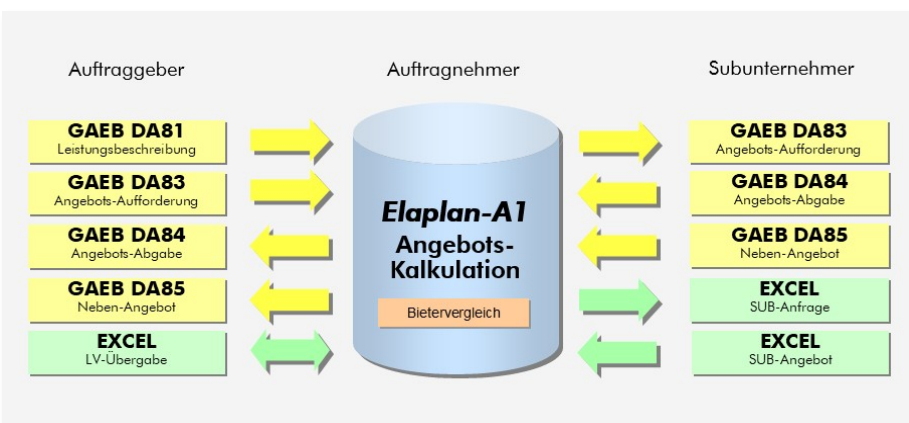
Elaplan führt Sie systematisch und übersichtlich durch alle Schritte Ihrer Angebotsbearbeitung. Änderungen und Ergänzungen können Sie jederzeit komfortabel und menügeführt an jeder Stelle des Angebotsprozesses durchführen. Der anschließende Kalkulationslauf generiert Ihnen sofort wieder das aktualisierte kundenfertige Angebot.

Montagekalkulation

- Berücksichtigen verschiedener Montagevarianten
 - eigene Montage
 - Fremdmontage
 - gemischt: Eigenmontage, Fremdmontage, Submontage
- Kalkulieren mit verschiedenen Leistungs-Verrechnungssätzen
- Arbeiten mit Montagezeitfaktoren für Erschwernisse

Schnelle Entscheidungshilfe

Elaplan kalkuliert Ihr komplettes Angebot in nur einem schnellen Rechenlauf und generiert die Kalkulationsübersicht mit den Werten aller definierten Kostenarten. Sie sehen sofort, ob Sie einen Gewinn oder einen Verlust kalkuliert haben.



Datenaustausch

- Alle GAEB Standardformate
- Automatische Erkennung des jeweiligen GAEB-Formates beim Einlesen eines LV
- Standardschnittstelle XML
- Angebots-LV im Excel-Format
- Generieren von Anfrage-LV's für Lieferanten, Excel-Format
- Einlesen Lieferantenpreise (Preisspiegel)

Elaplan-A1 Angebotskalkulation

Komfortable LV-Bearbeitung

- Alle Positionsarten
 - Normalposition
 - Grund-/Alternativposition
 - Bedarfsposition
 - Leit- und Unterposition
 - Zuschlagsposition
 - Kalkulationsposition
 - Hinweistexte
- LV-Explorer als Tree-View für die schnelle Orientierung im LV
- Tabellenbearbeitung mit flexibler Einstellung der Tabellenfelder
- Dialogbearbeitung mit allen Informationen einer Position auf einen Blick
- Renummerierung von LV's
- Prüffunktion für die Vollständigkeit der Positionsdaten
- Kurz- und Langtexte
- Schnellzuweisung von Kalkulationsgruppen, Leistungsverrechnungssätzen, etc.

Mit Kopierfunktionen schneller zum Ziel

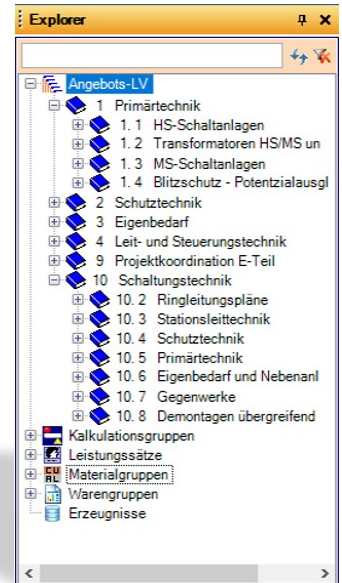
- Kopieren kompletter Angebote mit allen Positionen
- Kopieren einzeln
 - Titelstrukturen
 - Positionen
- Arbeiten mit standardisierten Angeboten (Mutterangebot), schnell zum Ziel mit Kopieren und Ändern

LV-Explorer

Mit dem Elaplan LV-Explorer finden Sie sich auch in großen Angeboten mit sehr vielen LV-Positionen schnell zurecht. Die übersichtliche Anzeige von Titel und Positionen mit Symbolerkennung der jeweiligen Positionsart ermöglichen Ihnen den gezielten und schnellen Sprung zu der gewünschten LV-Position.

Alles auf einen Blick

Durch die übersichtliche Bediensystematik haben Sie alle Detailinformationen einer Position sofort im Blick, wie z.B. Positions-Grunddaten, -Beschreibung, Bezüge Selbstkosten und Verkaufspreise sowie alle Zu- und Abschläge. Zudem zeigt Ihnen Elaplan die Langtexte, Kurztexte und Montagetexte einer Position an und die Einordnung in der Tabellenansicht. Sie können selbst bestimmen was Sie alles auf einen Blick sehen möchten. Die Ansichten, Fenster und Spalten können Sie nach Ihrem individuellen Bedarf konfigurieren.



Positionstabelle

Stat	Ordnungsz	Ordn	Menge	ME	Langtext	Bezug vorl.	Bezug Material
13	02 02	T	0,000		Niederspannungsverteilung	0,00	0,00
14	02 02 0010	NNN	1,000	St	Wandschaltzschrank, Schutzart IP 55,	1920,00	0,00
15	02 02 0020	NNN	1,000	St	EVI-Zählerplatz bis 63 A gem. TAB des	245,00	0,00
16	02 02 0030	NNN	1,000	St	Leistungsschalter bis 63 A	195,00	0,00
17	02 02 0040	NNN	2,000	St	3-poliges Sicherungselement	30,00	0,00
18	02 02 0050	NNN	1,000	Satz	Spannungsmesser-Umschalter mit 6 Schalts-	150,00	0,00
19	02 02 0060	NNN	1,000	St	Spannungsmesser 0-500V 95 x 96 mit Ums-	88,00	0,00
20	02 02 0070 00	NNL	1,000	St	Blitzstrom- und Überstromableiter B+C	415,44	0,00
21	02 02 0070 02	NNU	1,000	St	Material	375,44	0,00
22	02 02 0070 02	NNU	1,000	St	Einbau in SS	40,00	0,00
23	02 02 0080	NNN	1,000	St	Kleintransformator, 1000VA 3pol. 400/230 V AC,	325,00	0,00
24	02 02 0090 00	NNL	1,000	St	Netzgerät, 24 V bis 20 A	127,55	0,00
25	02 02 0090 01	NNU	1,000	St	Einbau in SS Netzgerät, 24 V bis 20 A	30,00	0,00
26	02 02 0090 02	NNU	1,000	St	Material neue Ausführung 10A	97,65	0,00
27	02 02 0100 00	NNL	1,000	St	UVS-Anlage, 24 V DC	290,10	0,00
28	02 02 0100 01	NNU	1,000	St	2320238 Quin UPS24DC24DC20	137,20	0,00
29	02 02 0100 02	NNU	1,000	St	UPS-Quin-SATVRL24DC12AH	122,40	0,00
30	02 02 0100 03	NNU	1,000	St	Einbau in SS	30,00	0,00
31	02 02 0110	NNN	8,000	St	Leitungsschutzschalter, 1-polig, C-2-16 A	12,00	0,00
32	02 02 0120	NNN	6,000	St	Leitungsschutzschalter, 1-polig, B-2-16 A	10,00	0,00
33	02 02 0130	NNN	1,000	St	Leitungsschutzschalter, 3-polig, C-16 A	26,00	0,00
34	02 02 0140	NNN	12,000	St	Mehrpreis für Hilfschalter für vorgenannte Leitungsschutzschalter	12,00	0,00
35	02 02 0150 00	NNL	2,000	St	Mehrkanaliger, elektromechanischer Geräteschutzschalter	170,00	0,00

LV-Explorer

Positions-Details

Lang-/Kurztexte und Montagetexte

Elaplan-A1 Angebotskalkulation

Individuelle Gestaltung des Angebotsausdrucks

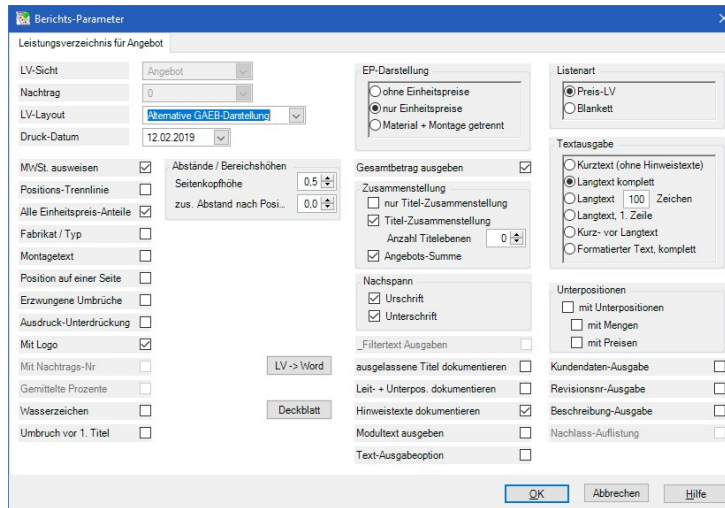
Sämtlich generierte Ausgaben sind als Ansicht auf dem Bildschirm und für die Ausgabe auf dem Drucker abrufbar. Zusätzlich bietet Elaplan die Möglichkeit die Ausgaben auch als pdf Dokument zu generieren. Im Dialog Berichts-Parameter können Sie Ihre individuellen Einstellungen für den Ausdruck des Angebots-LV und das Deckblatt konfigurieren. Hier haben Sie auch die Möglichkeit Ihr Firmenlogo auf dem Deckblatt und den einzelnen Listen und LV-Seiten mit auszudrucken.

- Kundenfertiges Angebot mit Preisdarstellungen Material, Montage, Einheitspreise
- Ausführliche Kalkulationsübersicht, Gesamt, je Kalkulationsgruppe, Material, Montage
- Übersicht Leistungs-Verrechnungssätze
- Mengenzusammenstellung aller gleichen Materialien nach Warenklassen
- Internes Kontroll-LV als Positionsübersicht: Selbstkosten, Kundenpreise, Rabatte, Kalkulationsfaktoren, Montagezeiten, etc.

LV-Check

Elaplan prüft Ihr Angebot auf fehlerhafte Daten bereits beim Einlesen einer GAEB-Datei und später auch in Ihrer aktiven Bearbeitungsphase, sowie vor jedem Kalkulationslauf. Die festgestellten Fehler werden ausführlich protokolliert und zur Anzeige gebracht. Es wird z.B. geprüft auf:

- Fehlerhafte Ordnungszahl
- Fehlende Kalkulationsgruppe
- Fehlender Montagesatz
- Fehlende Materialherkunft
- Preisfestschreibung korrekt ?



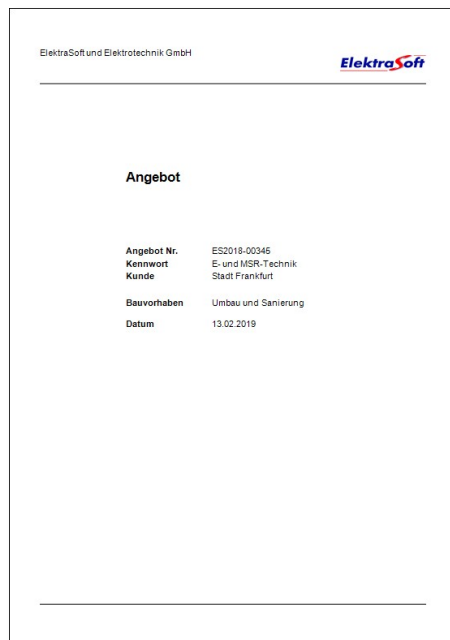
Angebotsmanagement

Mit dem Angebotsmanagement behalten Sie stets den Überblick des Bearbeitungszustands. Sie können den aktiven Status bestimmen und sichern damit Ihr Angebot gegen ungewollte Veränderungen ab. Folgende Angebotsstadien stehen Ihnen zur Verfügung:

- In Bearbeitung
- Unterschrieben und abgegeben
- Auftrag erteilt

Auftragsabwicklung

Im Auftragsfall können Sie den kompletten Datenbestand Ihres Angebotes für die Abwicklung Ihres Auftrags sofort nutzen. Das Modul Elaplan-A2 bietet Ihnen umfangreiche Controllingfunktionen um die Kosten und Termine im Blick zu behalten.



Ordnungsnr.	Bezeichnung	Menge	ME	Einheitspreis	Gesamt
02.02.0010	Wandschaltkasten Schutzen IP 65, Kabelführung von unten, inklusive Montageplatte und Kabelführungselemente und Schutzblech, bestehend aus 10 Stk. der nachfolgend beschriebenen Positionen inkl. Preis für die Komponenten im Zubehör.				
	Kompletter Schaltschrank einschließlich aller Schaltkästen in geprüfter Ausführung, so dass alle kommenden und getrennt Kabel und Leitungen über Anschlüsse am Schaltschrank angebracht werden können, mit allen erforderlichen Kabelbündeln und Montageelementen liefern und betriebsfertig montieren. Für Maßangaben und Maßzeichnungen zu verwenden. Alle Maßangaben sind als abgemessene Einzelteile mit einzelner Einigung des Schirms zu versehen. Typ: Herstellung der Schaltschrank sind die Bauhöhe des Aufbaus und die Schaltschrank sowie die Klemmenbreite zur Genehmigung vorzugeben. Alle Schaltschrank und Bauteile sind mit primären Beschriftungsschildern zu versehen.				
	Für spätere Erweiterungen ist eine Platzreserve von 20 % auf den Montageplatten, in den Verteilungsräumen und im Totraum vorzusehen. Alle Sicherungsgeräte und Sicherungselemente sind komplett mit Sicherungs- und Zubehör zu liefern.				
	Abmessungen B x H x T: 1400 x 1200 x 600 mm				
	Fabr.: Schneider Electric				
	Typ.: 110210101023 oder gleichwertig				
		1,000 Stk.			
02.02.0020	EVU-Zählerkasten bis 63 A gem. TAB des zuständigen EVU. Einbau, in nachfolgend beschriebenen Schaltschrank, komplett bestückt und verdrahtet, einsch. Haupt- und Schutzleistungsmittel und Zählermontierung. (EVU bis 63A) einsch. Montagezeit beim EVU und technischer Koordination mit dem EVU.				
	Fabrikat: Senelac & Sohn				
	Typ.: ZCPV03303R0000				
	liefern und betriebsfertig montieren.				
		1,000 Stk.			
02.02.0030	Leitungsschalen bis 63 A, EP-Wechselstrom DIN VDE 0600 Teil 191, Normabmessung 600 x 140, für Anlagenschutz, strombegrenzend, mit einstellbarem Überstromauslöser, 2-polig, Schutzart IP 00, mit Handantrieb				
	liefern und betriebsfertig montieren.				
	Werte in EUR ohne MwSt.				

